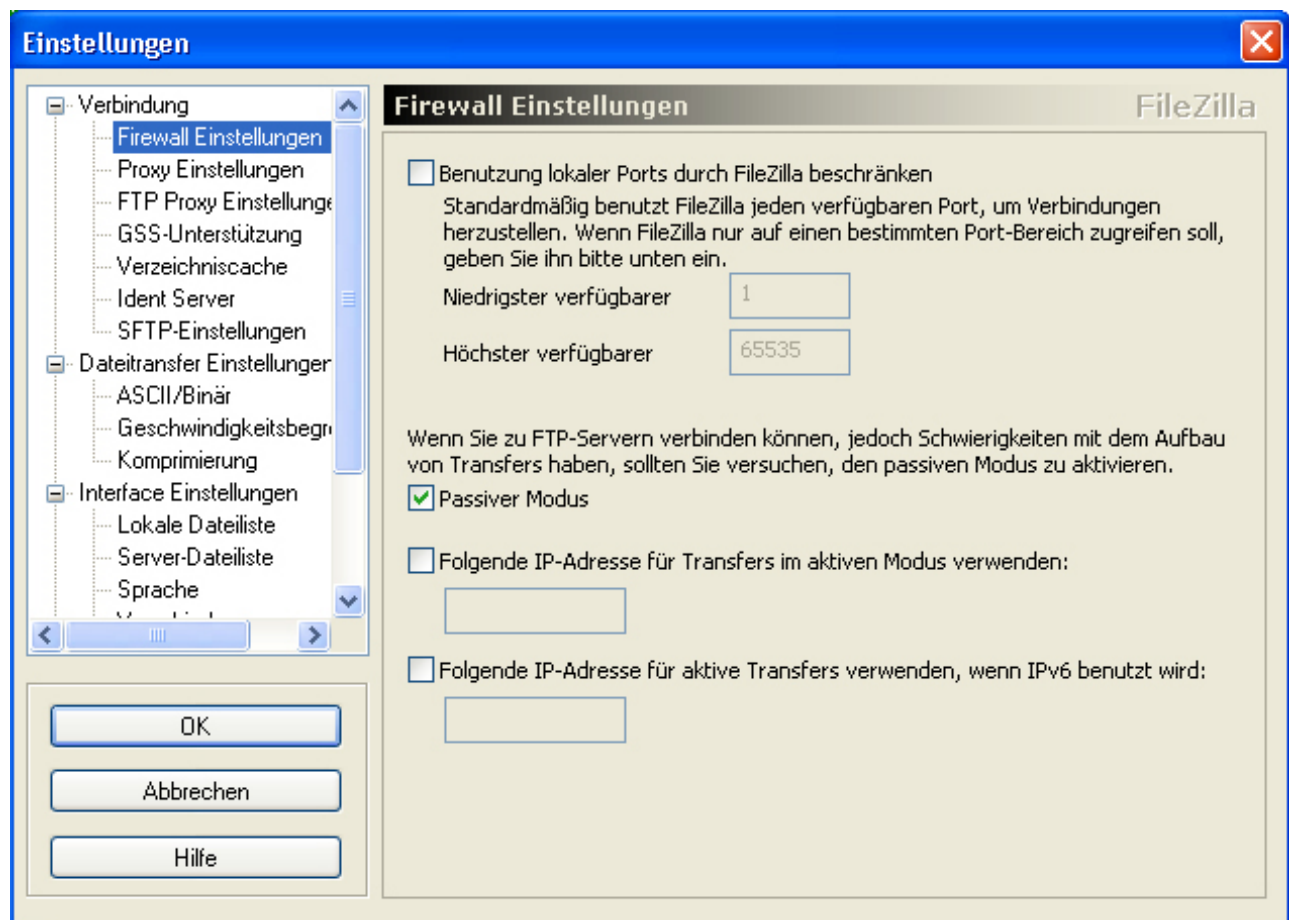


## Benutzung unseres FTP-Servers

Bitte benutzen Sie ein FTP-Programm (z.B. FILEZILLA <http://www.filezilla.de/>) zur Datenübertragung, die Nutzung eines Internetbrowsers ist nicht möglich. Folgende Zugangsdaten stehen bereit:

Host: ftp.strato.com  
Benutzer: ftp2@docupoint-md.de  
Passwort: gast0123

Bei Schwierigkeiten bei der Verbindungsherstellung (z.B. Timeout entdeckt) bitte in den Einstellungen den passiven Modus einschalten.



Bitte in das Verzeichnis **upload/** wechseln und die Daten hochladen.  
Der FTP-Server ist derzeit auf 4 GB begrenzt.

Bitte nach dem Upload ein E-Mail senden an [schluesselburg@docupoint-md.de](mailto:schluesselburg@docupoint-md.de) mit kurzer Information über den Dateneingang.



docupoint GmbH  
Otto-von-Guericke-Allee 14 • D-39179 Barleben

Barleben, 26.10.2010